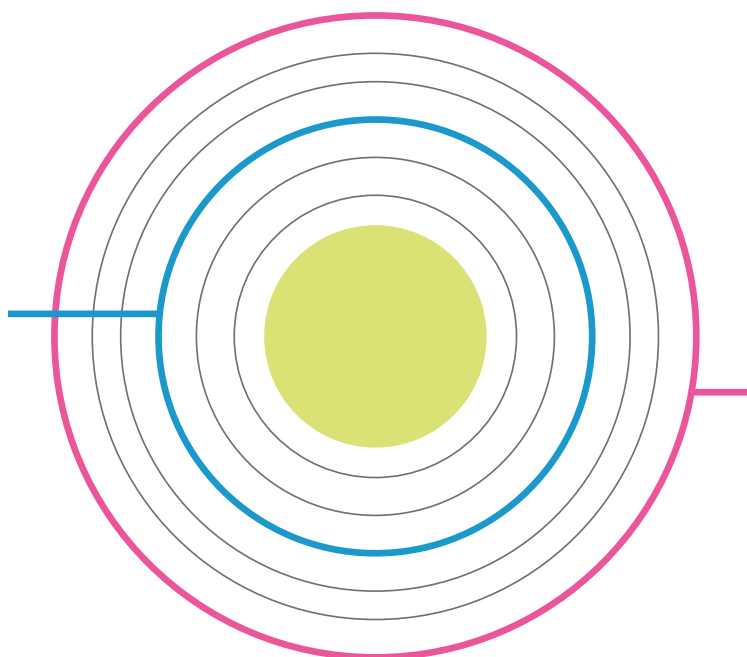


Analysera risker och hinder och använd dessa som underlag när ni utformar planen mot kränkande behandling.

## Kön: genusnormer

Sätt ut normens kärna ur ett samhällsperspektiv. Vad utgör normens kärna, vad finns strax utanför och vad finns i utkanten?



- ◆ Fundera enskilt: Var befinner du dig i förhållande till normens kärna?
- ◆ Samtala tillsammans: Var befinner sig majoriteten av barnen på vår förskola?
- ◆ På vilka sätt riskerar de som befinner sig en bit ifrån normens kärna att utsättas för diskriminering eller kränkande behandling i vår verksamhet? Sammanfatta de risker och hinder ni kommer fram till:

---

---

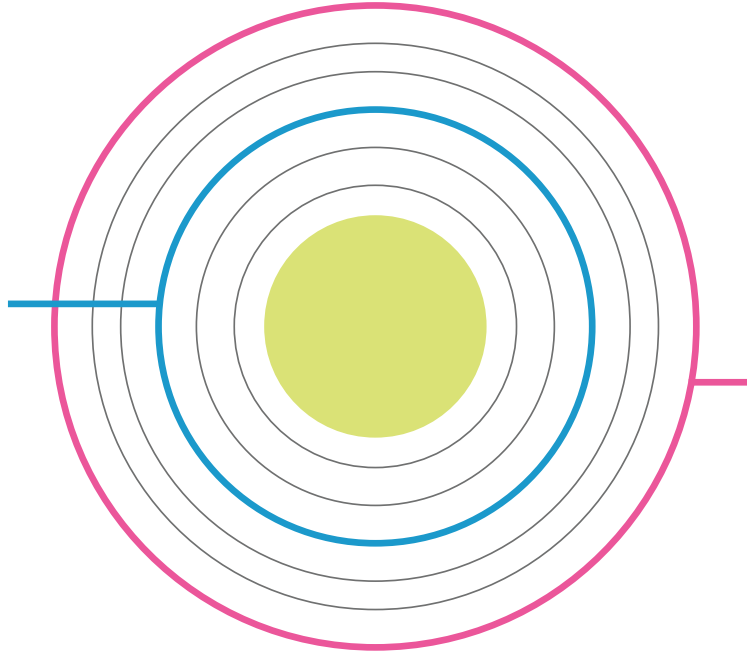
---

---

---

## Könsidentitet eller könsuttryck: könsnormer

Sätt ut normens kärna ur ett samhällsperspektiv. Vad utgör normens kärna, vad finns strax utanför och vad finns i utkanten?



- ◆ Fundera enskilt: Var befinner du dig i förhållande till normens kärna?
- ◆ Samtala tillsammans: Var befinner sig majoriteten av barnen på vår förskola?
- ◆ På vilka sätt riskerar de som befinner sig en bit ifrån normens kärna att utsättas för diskriminering eller kränkande behandling i vår verksamhet? Sammanfatta de risker och hinder ni kommer fram till:

---

---

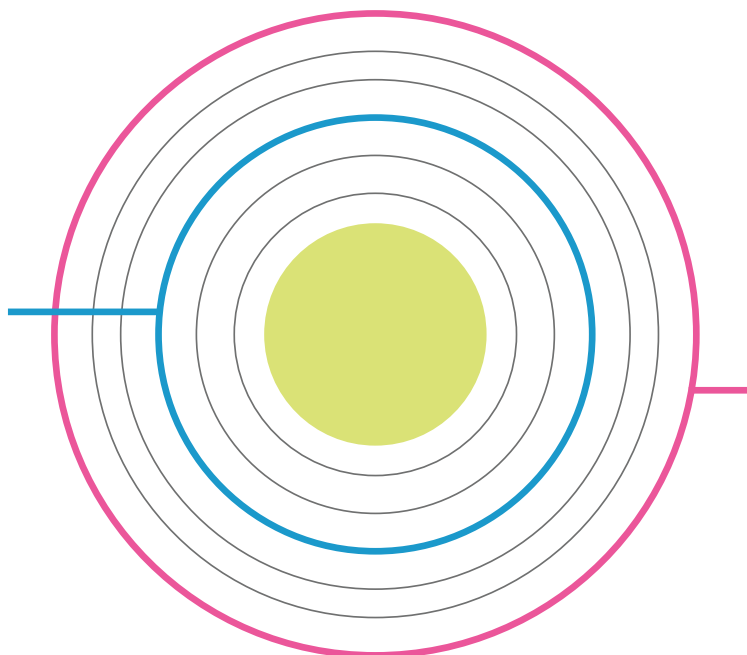
---

---

---

## Etnisk tillhörighet: etnicitetsnormer

Sätt ut normens kärna ur ett samhällsperspektiv. Vad utgör normens kärna, vad finns strax utanför och vad finns i utkanten?



- ◆ Fundera enskilt: Var befinner du dig i förhållande till normens kärna?
- ◆ Samtala tillsammans: Var befinner sig majoriteten av barnen på vår förskola?
- ◆ På vilka sätt riskerar de som befinner sig en bit ifrån normens kärna att utsättas för diskriminering eller kränkande behandling i vår verksamhet? Sammanfatta de risker och hinder ni kommer fram till:

---

---

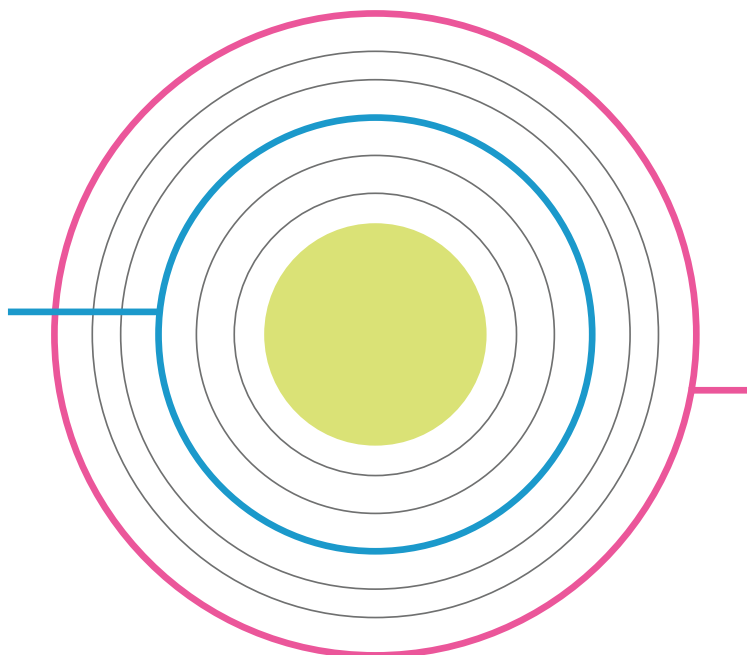
---

---

---

## Religion eller annan trosuppfattning: trosnormer

Sätt ut normens kärna ur ett samhällsperspektiv. Vad utgör normens kärna, vad finns strax utanför och vad finns i utkanten?



- ◆ Fundera enskilt: Var befinner du dig i förhållande till normens kärna?
- ◆ Samtala tillsammans: Var befinner sig majoriteten av barnen på vår förskola?
- ◆ På vilka sätt riskerar de som befinner sig en bit ifrån normens kärna att utsättas för diskriminering eller kränkande behandling i vår verksamhet? Sammanfatta de risker och hinder ni kommer fram till:

---

---

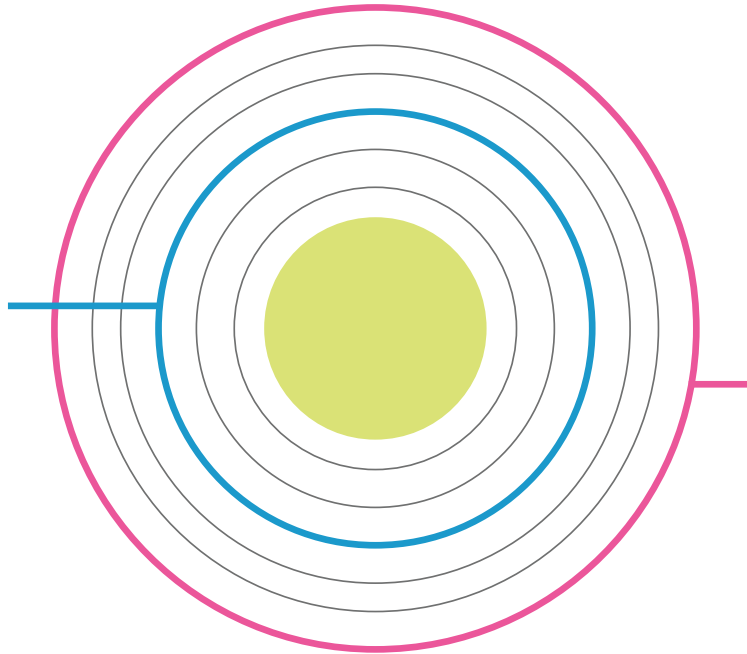
---

---

---

## Funktionsnedsättning: funktionsnormer

Sätt ut normens kärna ur ett samhällsperspektiv. Vad utgör normens kärna, vad finns strax utanför och vad finns i utkanten?



- ◆ Fundera enskilt: Var befinner du dig i förhållande till normens kärna?
- ◆ Samtala tillsammans: Var befinner sig majoriteten av barnen på vår förskola?
- ◆ På vilka sätt riskerar de som befinner sig en bit ifrån normens kärna att utsättas för diskriminering eller kränkande behandling i vår verksamhet? Sammanfatta de risker och hinder ni kommer fram till:

---

---

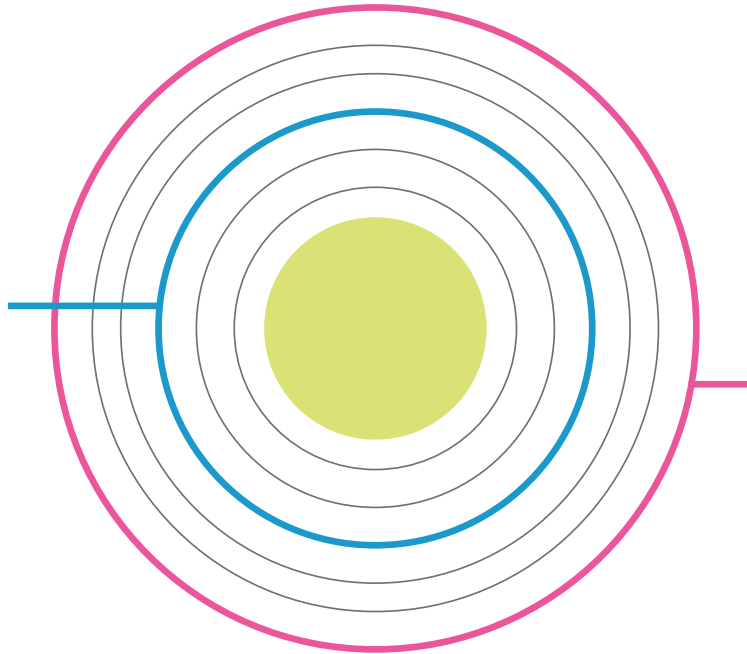
---

---

---

## Sexuell läggning: sexualitetsnormer

Sätt ut normens kärna ur ett samhällsperspektiv. Vad utgör normens kärna, vad finns strax utanför och vad finns i utkanten?



- ◆ Fundera enskilt: Var befinner du dig i förhållande till normens kärna?
- ◆ Samtala tillsammans: Var befinner sig majoriteten av barnen på vår förskola?
- ◆ På vilka sätt riskerar de som befinner sig en bit ifrån normens kärna att utsättas för diskriminering eller kränkande behandling i vår verksamhet? Sammanfatta de risker och hinder ni kommer fram till:

---

---

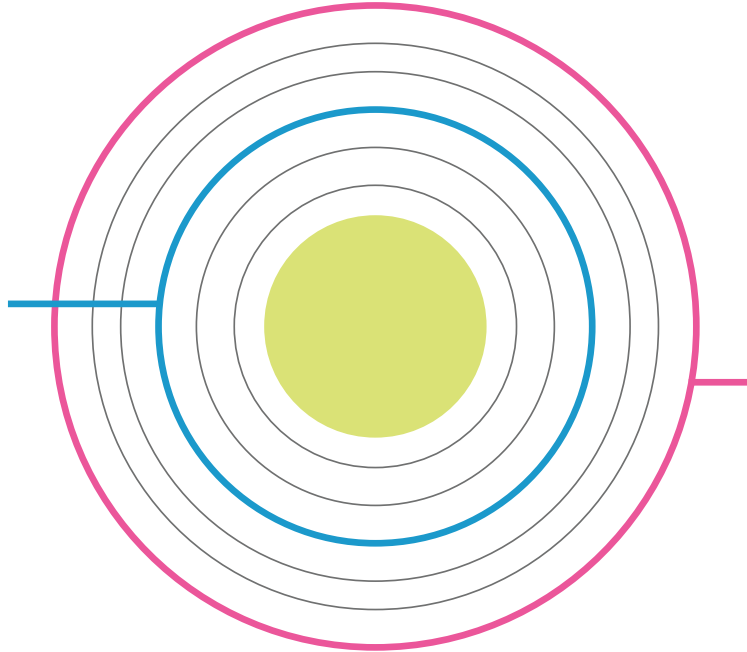
---

---

---

## Ålder: åldersnormer

Sätt ut normens kärna ur ett samhällsperspektiv. Vad utgör normens kärna, vad finns strax utanför och vad finns i utkanten?



- ◆ Fundera enskilt: Var befinner du dig i förhållande till normens kärna?
- ◆ Samtala tillsammans: Var befinner sig majoriteten av barnen på vår förskola?
- ◆ På vilka sätt riskerar de som befinner sig en bit ifrån normens kärna att utsättas för diskriminering eller kränkande behandling i vår verksamhet? Sammanfatta de risker och hinder ni kommer fram till:

---

---

---

---

---

Spara era reflektioner och se hur det normkreativa arbetet utvecklats över tid.

# Normkreativa samtal och normkreativt material

Mall 2

När ni tar fram ett material till barnens vuxna kan ni samtidigt ta fram ett underlag för en samtalsmall. Det är viktigt att ni tillsammans sätter ord på det ni vill förmedla till barnens vuxna så att alla känner sig bekväma och trygga.

1. Börja med ett samtal om följande frågor och låt någon vara sekreterare:

- ◆ Vad betyder normkritik för vår förskola?
- ◆ Varför arbetar vi normkreativt?
- ◆ Sätt ord på hur läroplanens krav kan mötas med ett normkreativt förhållningssätt. Vad betyder det för vår förskola?
- ◆ Sätt ord på hur diskrimineringslagens krav kan mötas med ett normkreativt förhållningssätt. Vad betyder det för vår förskola?
- ◆ Sätt ord på hur barnkonventionens krav kan mötas med ett normkreativt förhållningssätt. Vad betyder det för vår förskola?
- ◆ Sätt ord på hur hållbarhet hänger samman med ett normkreativt förhållningssätt. Vad betyder det för vår förskola?

2. Låt sekreteraren skriva sammanfattningar från samtalen kring varje punkt som ni sedan delar och går igenom. Förenkla det till samtalspunkter att ta med vid inskrivningssamtal och andra enskilda samtal.

3. Gör en version som ni kan visa på föräldramöten.

4. Gör en folder om förskolans verksamhet där det ni kommit fram till finns med. Foldern kan vara som en personalhandbok och kan även delas med föräldrar.



1. Läs boken högt. Fundera över vem eller vilka som finns representerade i boken och hur de gestaltas. Utmanas några normer? Utgå från frågorna nedan och kom ihåg att titta på både text och bild.<sup>1</sup>

- ◆ Vem eller vilka är huvudpersoner?  
Hur gestaltas de?
- ◆ Vem eller vilka har en biroll?  
Hur gestaltas de?
- ◆ I vilken miljö utspelar sig boken? Hur ser det ut i ett eventuellt hem?
- ◆ Vilken typ av relationer finns med? Vänskapsrelationer, familjerelationer, kärleksrelationer?
- ◆ Vilka kulturella uttryck finns med? Vilka hudtoner finns med?
- ◆ Finns det religiösa symboler eller andra detaljer som gestaltar religion och tro?
- ◆ Finns det personer som har synliga och osynliga funktionsnedsättningar?
- ◆ Vilken typ av kroppsformer finns med?

2. Om normer utmanas i boken, görs det utifrån ett normförstärkande toleransperspektiv eller på ett normkreativt sätt? Utgå från följande normområden:

- ◆ Genus
- ◆ Könstillhörighet
- ◆ Etnisk tillhörighet
- ◆ Religion och tro
- ◆ Funktionsnedsättningar
- ◆ Sexuell läggning
- ◆ Ålder
- ◆ Familjeformer
- ◆ Kroppsformer
- ◆ Socioekonomi

3. Titta på resultatet. Är det något som förvånar er? Finns det saker som ni tolkar på olika sätt? Ser ni något som ni inte skulle ha tänkt på om ni inte hade gjort en normkritisk analys?
4. Reflektera tillsammans. Om ni är flera som gjort analyser av olika titlar, berätta för varandra om era resultat och jämför vilka områden som utmanas. Har ni gjort liknande tolkningar? Ta gärna ett stort papper eller liknande och skriv upp de olika normområdena som rubriker. Fyll sedan på med markeringar för områdena där ni tolkat det som att det finns en normkreativ representation. Det kan ge er en bild som ni kan fundera kring. Finns det till exempel rubriker som inte får någon markering? Finns det rubriker som får många? (Ur Salmson, 2021. Att välja bilderbäcker – normkritisk analys, Natur & Kultur.)